

## bei REWE

### Rewe schafft Transparenz in den Organisationsstrukturen

„Transparenz“ und „Überblick“ - das sind Anforderungen die vor dem Hintergrund einer multinationalen Unternehmenstruktur mit über 270.000 Mitarbeitern in über 12.000 Standorten zu wahren Herausforderungen werden. Die REWE Group schließlich stellte sich diesen Herausforderungen und führte nach der erfolgreichen Implementierung von SAP<sup>®</sup> den Ingentis org.manager ein. So sollte jeder Mitarbeiter, vom Vorstand bis zum Mitarbeiter in der Niederlassung vor Ort, jederzeit einen Überblick über die aktuelle Organisationsstruktur haben. Dabei sollte die Erstellung der Organigramme selbstverständlich ohne manuellen Aufwand erfolgen. Heute werden die Organigramme nicht nur „auf Knopfdruck“ automatisch erstellt, sondern alle Mitarbeiter haben heute weltweit Zugriff auf tagesaktuelle Organigramme in einem einheitlichen Corporate-Design.



#### Die anspruchsvollen Anforderungen

- Transparenz in einer Organisation mit über 270.000 Mitarbeitern in 12.000 Standorten
- vollautomatische Organigrammerstellung ohne manuellen Aufwand
- Nutzung der Daten aus SAP<sup>®</sup> HCM
- tagesaktuelle Veröffentlichung der Organigramme im Intranet
- einheitliches Layout unter Berücksichtigung des Corporate-Design

#### Das Unternehmen

Die 1927 gegründete REWE Group ist mit einem Umsatz von rund 43,5 Milliarden Euro, 270.000 Beschäftigten und über 12.000 Standorten in Deutschland und 13 weiteren Ländern einer der führenden Handels- und Touristikkonzerne in wEuropa.

In Deutschland beschäftigt die Unternehmensgruppe 184.000 Mitarbeiter, die in 8.900 Märkten vom Supermarkt (REWE) und Discounter (Penny) über das SB-Warenhaus (toom) bis hin zum Fachmarkt (toom BauMarkt, ProMarkt) sowie Reisebüro (Atlas, DER, Derpart) einen Umsatz



von 31 Milliarden Euro erwirtschaften. Die weitere Internationalisierung fokussiert sich insbesondere auf die Wachstumsmärkte in Osteuropa.

#### Die Anforderungen

„Ein ständig aktueller, leicht zugänglicher Überblick über alle Unternehmensteile und Organisationsstrukturen, vom Vorstand bis zum Mitarbeiter in der Niederlassung vor Ort.“ Das waren die Anforderungen die das SAP-Projektteam der REWE Group an ein Tool zur grafischen Darstellung von Organisationsstrukturen hatte. Darüber hinaus sollte der Zugriff über das firmeneigene Intranet, möglichst noch im eigenen Corporate Design möglich sein. „Die SAP-eigene Standard-Grafikschnittstelle war uns dabei nicht übersichtlich

genug und gab die Organigramme nicht im gewünschten Format aus“ erklärte Ralf Hinkenjann, IT-Experte im SAP-Projektteam der REWE Group. Zusätzlich sollte damit natürlich auch der bisherige aufwändige Prozess der manuellen Organigrammerstellung abgelöst werden. „Für die Pflege der Organisationsdaten gab es in jeder Niederlassung einen Mitarbeiter der auf Anforderung Organigramme erstellte. Somit konnte die Aktualisierung der gesamten Organisationsstruktur bis zu mehreren Wochen dauern.“

## Der Lösungsansatz

Ralf Hinkenjann und sein Team verschafften sich einen Überblick über die auf dem Markt erhältlichen Softwarelösungen und sichten in einer umfangreichen Evaluierungsphase alle verfügbaren Lösungen. „Die nahtlose SAP-Integration, das einfache Bedienkonzept, die Intranet-Fähigkeiten und schließlich das sehr gute Preis-/Leistungsverhältnis“ führten schließlich zur Entscheidung für den Ingentis org.manager.

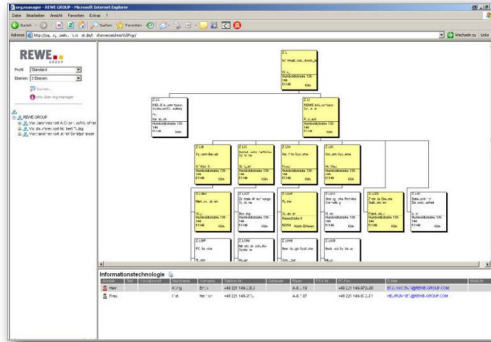
„Für die Implementierung haben wir aufgrund der wörtlichen Plug-and-Play Kompatibilität des Ingentis org.manager zu SAP tatsächlich nur wenige Stunden benötigt“ berichtet Ralf Hinkenjann begeistert. Der im Lieferumfang enthaltene eigene SAP-Funktionsbaustein sorgte dabei für eine problemlose und vollautomatische Datenübernahme aus dem SAP-System.

Durch die direkte Anbindung an das SAP-System entfällt somit die aufwändige redundante Datenpflege sowie der manuelle Aufwand bei der Erstellung der Organigramme. Der Ingentis org.manager erstellt aus den vorhandenen SAP HR-Daten vollautomatisch „auf Knopfdruck“ die gewünschten Organigramme. „Durch den Ingentis org.manager haben wir eine enorme Reduzierung des Arbeitsaufwandes in den Niederlassungen erreicht und konnten somit unsere Effizienzen deutlich steigern.“ erläutert Ralf Hinkenjann.

Dabei waren auch dem Layout der Organigramme keine Grenzen gesetzt. Die Veröffentlichung der Organigramme erfolgt im Corporate Design über das firmeninterne Intranet der REWE Group.

**„Die Implementierung konnte aufgrund der ‚Plug-and-Play‘ Funktionalität in wenigen Stunden erfolgen.“**

Ralf Hinkenjann, IT-Experte REWE Group



Darüber haben alle Mitarbeiter den permanenten Zugriff auf jederzeit aktuelle Organigramme in einem einheitlichen Layout. Darüber hinaus wurden aber auch ganz spezifische, REWE Group - individuelle Anforderungen realisiert. „Die Umsetzung von diesen spezifischen Anforderungen erfolgte durch Ingentis sehr schnell und unkompliziert, das Ingentis-Team stand uns dabei jederzeit mit Rat und Tat zur Seite.“ berichtet Ralf Hinkenjann über die Zusammenarbeit mit Ingentis.

„Dadurch war es schließlich möglich ein Tool zu schaffen, daß unsere firmeninternen Strukturen in jeder Hinsicht optimal unter Berücksichtigung unserer individuellen Anforderungen abbildet.“

### Das Ergebnis spricht für sich

- Implementierung in wenigen Stunden
- vollautomatische Datenübernahme aus SAP
- Erstellung der Organigramme „auf Knopfdruck“
- weltweiter Zugriff auf tagesaktuelle Organigramme im Intranet „REWE InfoNet“
- Berücksichtigung des Corporate-Design
- schnelle und unkomplizierte Umsetzung von REWE-spezifischen Anforderungen

**Haben wir Ihr Interesse wecken können? - Dann nutzen Sie doch unseren Trial-Service!**

Gerne demonstrieren wir Ihnen das gesamte Ingentis org.manager Leistungsspektrum. Von der Online-Demo bis hin zur Begleitung bei der Installation unserer Test-Version bei Ihnen. Auf Wunsch auch mit Ihren Echtdateien - selbstverständlich kostenlos und unverbindlich!

#### Mehr Informationen...

erhalten Sie entweder auf unserer Website [www.ingentis.de](http://www.ingentis.de) oder über unsere Service-Hotline unter: **+49 (0) 911 98 97 59 - 0.**

#### Ingentis Softwareentwicklung GmbH

Raudtner Str. 7  
90475 Nürnberg  
Tel: +49 (0)911 98 97 59 - 0  
E-Mail: [mail@ingentis.com](mailto:mail@ingentis.com)



Microsoft Partner

Gold Independent Software Vendor (ISV)